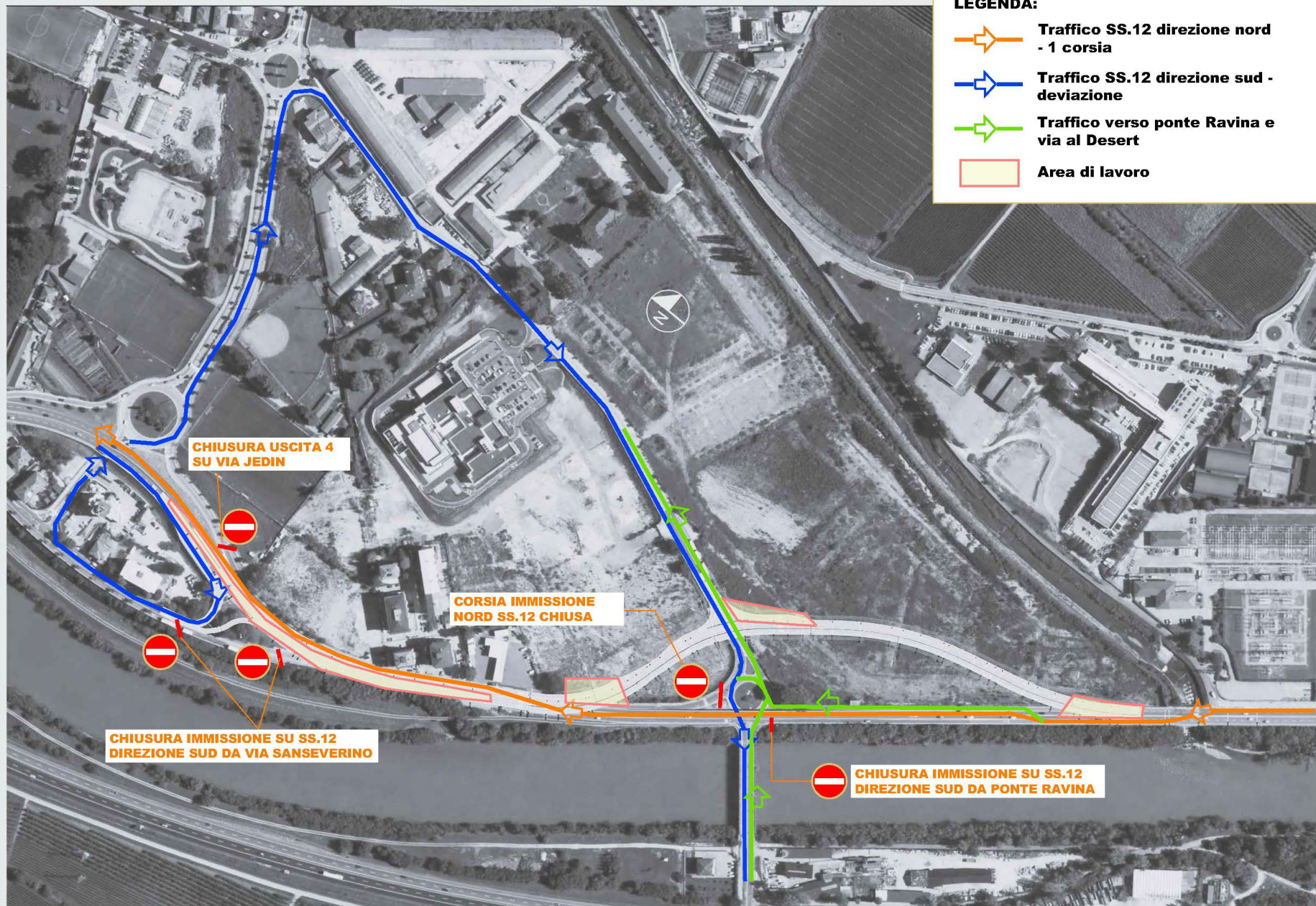




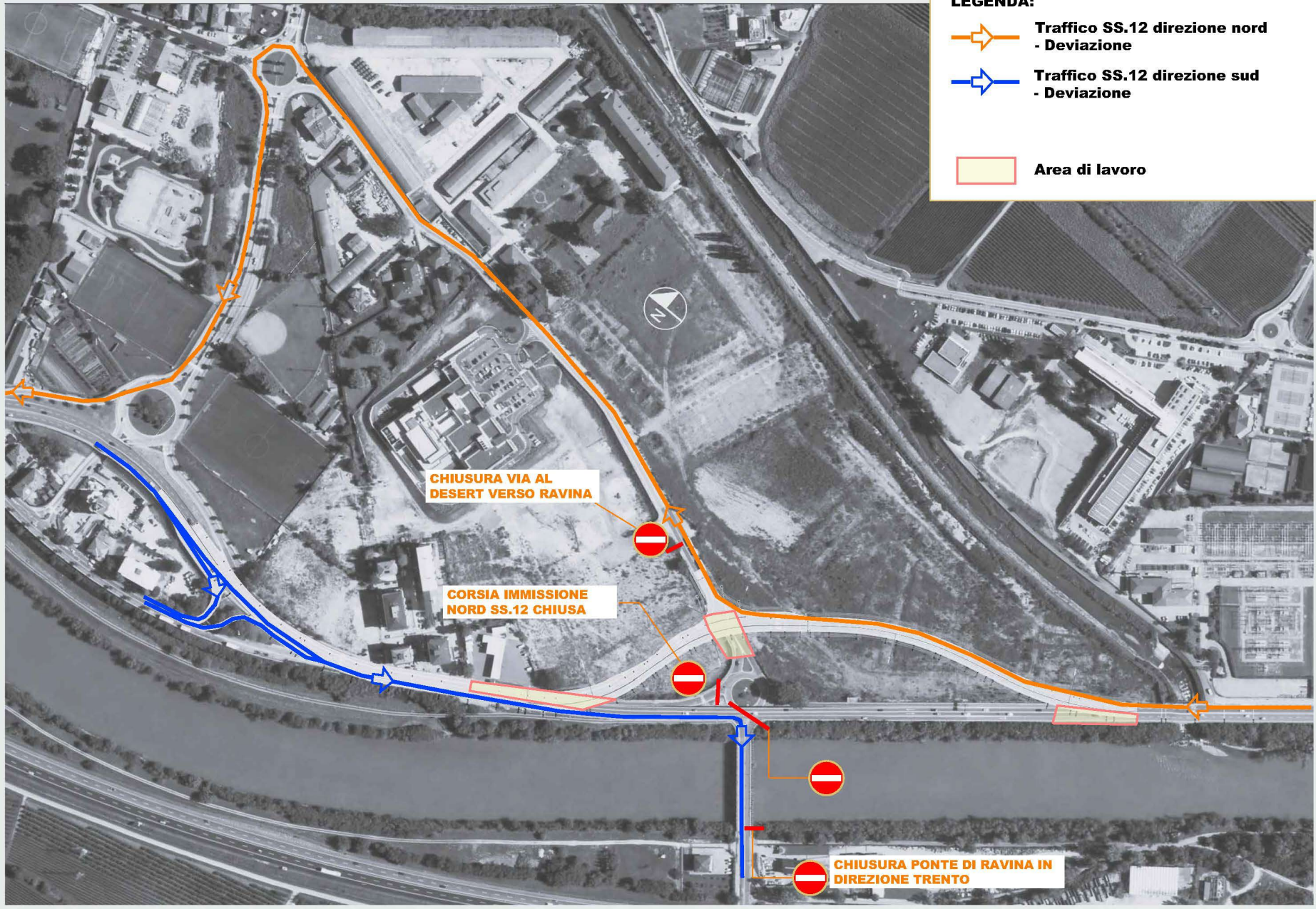
FASI APERTURA BYPASS

(criticità con viabilità esistente)



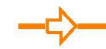


da lun. 26/08/2024 a dom. 01/09/2024 (7giorni)



da lun. 02/09/2024 al merc. 04/09/2024 (3 giorni)

LEGENDA:



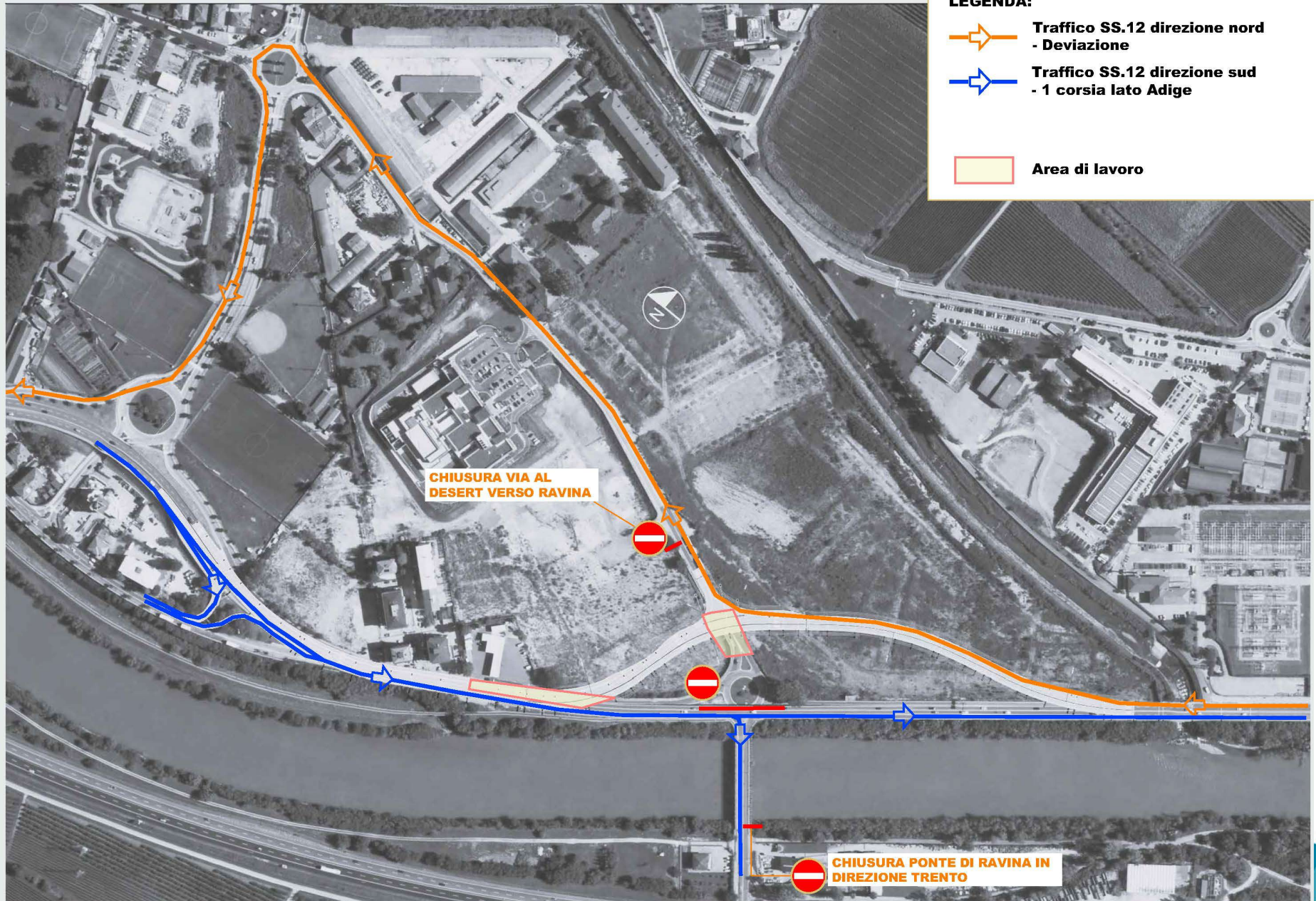
**Traffico SS.12 direzione nord
- Deviazione**



**Traffico SS.12 direzione sud
- 1 corsia lato Adige**



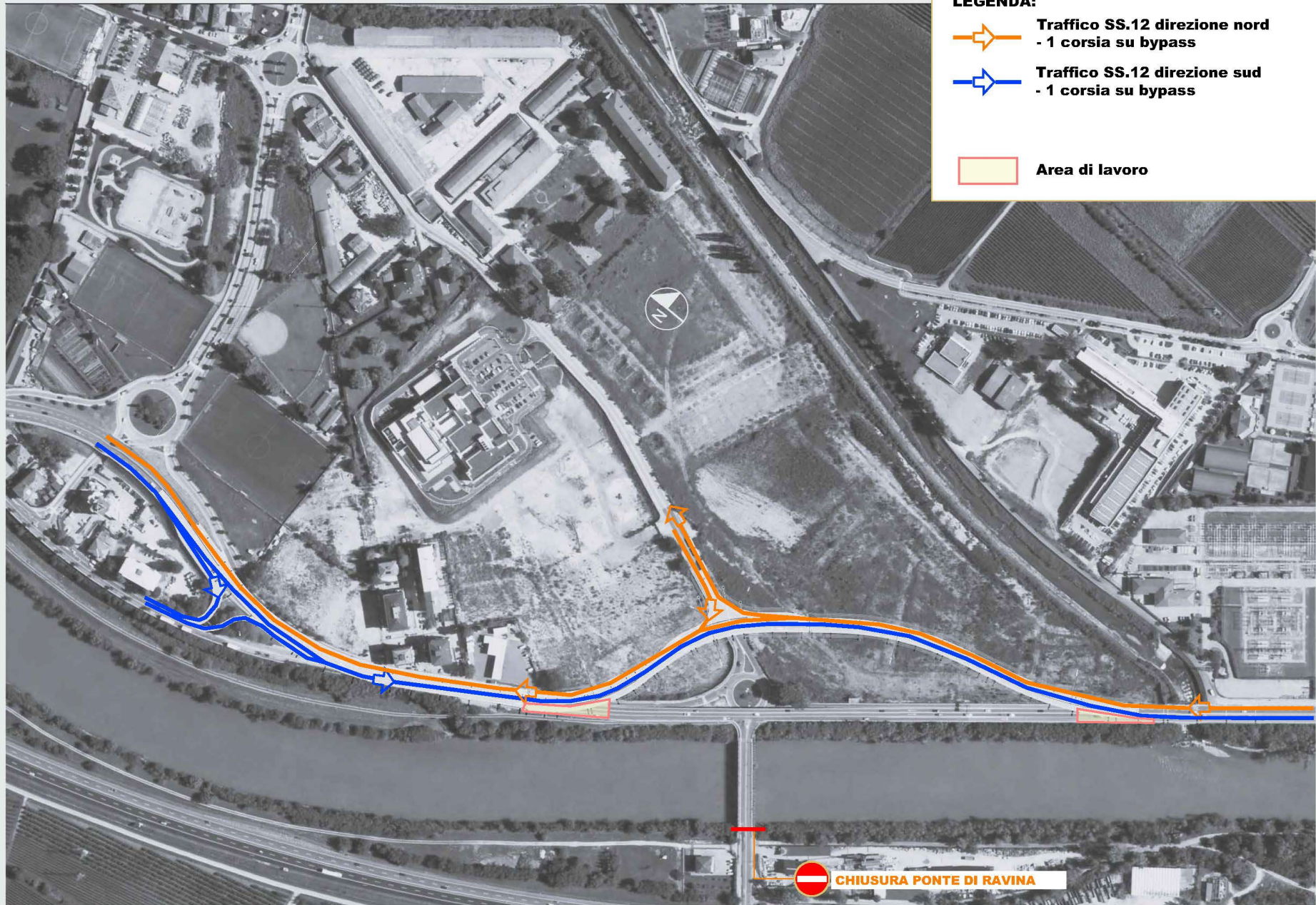
Area di lavoro



**CHIUSURA VIA AL
DESERT VERSO RAVINA**

**CHIUSURA PONTE DI RAVINA IN
DIREZIONE TRENTO**

da giov. 05/09/2024 a dom. 08/09/2024 (4 giorni)



LEGENDA:

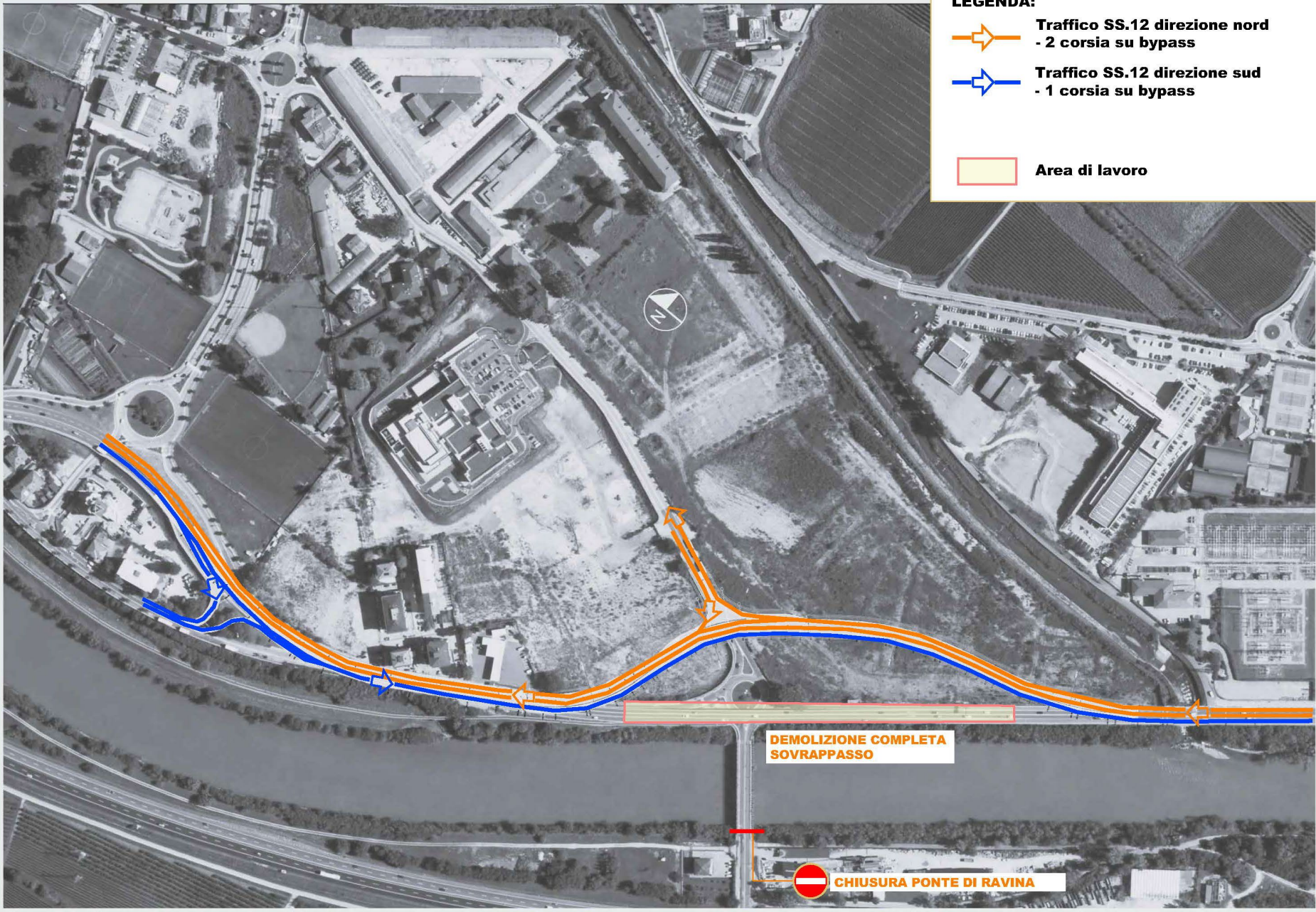
 **Traffico SS.12 direzione nord**
- 1 corsia su bypass

 **Traffico SS.12 direzione sud**
- 1 corsia su bypass

 **Area di lavoro**

 **CHIUSURA PONTE DI RAVINA**

da lun. 09/09/2024 a dom. 15/09/2024 (7 giorni)



da lun. 15/09/2024

NOTE PER L'UTENZA

si raccomanda a tutta l'utenza di evitare, per quanto possibile, di impegnare la viabilità della zona nelle ore di punta ossia:

7.30 – 9.00 e 16.30 – 18.00

In tali orari, previa richiesta di adesione al Servizio da effettuare con le modalità indicate sul sito di A22, si consiglia di utilizzare l'Urban Pass attivo tra le stazioni autostradali comprese tra Trento Nord e Rovereto Sud (in entrambe le direzioni) che consente, in tali tratte, di passare gratuitamente in autostrada nelle fasce orarie 6.00-9.00 e 17.00-20.00 **dal lunedì al venerdì, escluse le eventuali festività.**

Informazioni e adesioni al seguente link:

<https://www.autobrennero.it/it/in-viaggio/pedaggio/agevolazioni/urban-pass-trento-norme-e-condizioni/>